

## CONEXÕES DE ENGATE AUTOMÁTICO

### DADOS TÉCNICOS GERAIS

Roscas de acoplamento		M3 - M5 - M7 - 1/8" - 1/4" - 3/8" - 1/2"
Diâmetro	mm	Ø 3 - Ø 3.17 - Ø 4 - Ø 5 - Ø 6 - Ø 8 - Ø 10 - Ø 12 - Ø 14
Faixa de temperatura para conexões em latão	°C	- 20 a + 80
	°F	- 4 a 176
Faixa de temperatura para conexões em tecnopolímero	°C	- 20 a + 60
	°F	- 4 a 140
Faixa de pressão para conexões em latão		- 0.99 bar ... 1.6 bar / - 0.099 MPa ... 1.6 MPa
Faixa de pressão para conexões em tecnopolímero		- 0.99 bar ... 1.2 bar / - 0.099 MPa ... 1.2 MPa
Tubo Recomendado		Rilsan PA 11 - Nylon 6 - Poliamida 12 - Polipropileno
Fluido		Vácuo ou ar comprimido

## CONEXÕES EM LATÃO

### RETO MACHO CILÍNDRICO (R1)



Código	Ref.	Ø	Rosca
2001B01	R1	3	M3
2001B02	R1	3	M5
2001A01	R1	3.17	M3
2001A02	R1	3.17	M5
2L01001	RL1	4	M5
2L01020	RL1	4	M7
2L01002	RL1	4	1/8
2L01003	RL1	4	1/4
2001004	R1	5	M5
2001005	R1	5	1/8
2001006	R1	5	1/4
2L01000	RL1	6	M5
2L01021	RL1	6	M7
2L01101	RL1	6	M12x1.5
2L01007	RL1	6	1/8
2L01008	RL1	6	1/4
2L01102	RL1	8	M12x1.5
2L01009	RL1	8	1/8
2L01010	RL1	8	1/4
2L01011	RL1	8	3/8
2L01012	RL1	10	1/4
2L01013	RL1	10	3/8
2L01018	RL1	10	1/2
2001019	RL1	12	1/4
2001014	RL1	12	3/8
2001015	RL1	12	1/2
2001016	RL1	14	3/8
2001017	RL1	14	1/2

### RETO FÊMEA (R2)



Código	Ref.	Ø	Rosca
2002B02	R2	3	M5
2002A02	R2	3.17	M5
2L02001	RL2	4	1/8
2L02002	RL2	4	1/4
2002003	R2	5	1/8
2002004	R2	5	1/4
2L02005	RL2	6	1/8
2L02006	RL2	6	1/4
2L02007	RL2	8	1/8
2L02008	RL2	8	1/4
2L02009	RL2	10	1/4
2L02010	RL2	10	3/8
2L02011	RL2	12	3/8
2L02012	RL2	12	1/2

### L UNIÃO INSTANTÂNEA (R4)



Código	Ref.	Ø
2004A02	4	3
2004A01	R4	3.17
2L04001	RL4	4
2004002	R4	5
2L04003	RL4	6
2L04004	RL4	8
2L04005	RL4	10
2004006	RL4	12
2004007	RL4	14

### ADAPTADOR DE TUBO COM ROSCA (R6)



Código	Ref.	Ø	Rosca
2006A02	R6	3	M5
2006A01	R6	3.17	M5
2006001	R6	4	M5
2006020	R6	4	M7
2006002	R6	4	1/8
2006003	R6	4	1/4
2006004	R6	5	M5
2006005	R6	5	1/8
2006006	R6	5	1/4
2006000	R6	6	M5
2006021	R6	6	M7
2006007	R6	6	1/8
2006008	R6	6	1/4
2006009	R6	8	1/8
2006010	R6	8	1/4
2006011	R6	8	3/8
2006012	R6	10	1/4
2006013	R6	10	3/8
2006022	R6	10	1/2
2006019	R6	12	1/4
2006014	R6	12	3/8
2006015	R6	12	1/2
2006016	R6	14	3/8
2006017	R6	14	1/2
2006101	R6	6	M12x1.5
2006102	R6	8	M12x1.5

### RETO MACHO CÔNICO (R1C)



Código	Ref.	Ø	Rosca
2L01C02	RL1C	4	1/8
2L01C07	RL1C	6	1/8
2L01C08	RL1C	6	1/4
2001Z07	RL1Z	6	12x1 conical
2001Z08	RL1Z	6	12x1.25 conical
2L01C09	RL1C	8	1/8
2L01C10	RL1C	8	1/4
2L01C11	RL1C	8	3/8
2L01C13	RL1C	10	1/4
2L01C14	RL1C	10	3/8
2001C15	RL1C	12	3/8
2001C16	RL1C	12	1/2

### RETO INTERMEDIÁRIO (R3)



Código	Ref.	Ø 1	Ø 2
2003A02	R3	3	3
2003A01	R3	3.17	3.17
2L03001	RL3	4	4
2003002	R3	5	5
2L03003	RL3	6	6
2L03004	RL3	8	8
2L03005	RL3	10	10
2003006	RL3	12	12
2003007	RL3	14	14
2L03301	RL3	4	6
2L03302	RL3	4	8
2L03303	RL3	6	8
2L03304	RL3	6	10
2L03306	RL3	6	12
2L03305	RL3	8	10
2L03307	RL3	8	12
2L03308	RL3	10	12

### T UNIÃO INSTANTÂNEA (R5)



Código	Ref.	Ø
2005A02	R5	3
2005A01	R5	3.17
2L05001	RL5	4
2005002	R5	5
2L05003	RL5	6
2L05004	RL5	8
2L05005	RL5	10
2005006	RL5	12
2005007	RL5	14

### ADAPTADOR DE TUBO COM ROSCA PROLONGADO (R18)



Código	Ref.	Ø	Rosca
2018002	R18	4	1/8
2018007	R18	6	1/8
2018008	R18	6	1/4
2018009	R18	8	1/8
2018010	R18	8	1/4
2018011	R18	8	3/8
2018012	R18	10	1/4
2018013	R18	10	3/8

**PROLONGAMENTO (R7)**


Código	Ref.	Ø
2007001	R7	4
2007002	R7	5
2007003	R7	6
2107004	RL7	8
2007005	R7	10
2007006	R7	12
2007007	R7	14

**RETO INTERMEDIÁRIO PASSAMURO (R10)**


Código	Ref.	Ø 1	Ø 2	Rosca
2011A02	R10	3	3	M8x0.75
2011A01	R10	3.17	3.17	M8x0.75
2111001	RL10	4	4	M11x1
2011002	R10	5	5	M14x1
2111003	RL10	6	6	M13x1
2111004	RL10	8	8	M15x1
2111005	RL10	10	10	M17x1
2011006	RL10	12	12	M20x1
2011007	RL10	14	14	M24x1
2111301	RL10	4	6	M13x1
2111302	RL10	4	8	M15x1
2111303	RL10	6	8	M15x1
2111304	RL10	6	10	M17x1
2111306	RL10	6	12	M20x1
2111305	RL10	8	10	M17x1
2111307	RL10	8	12	M20x1
2111308	RL10	10	12	M20x1

**COTOVELO MACHO ANEL SIMPLES ORIENTÁVEL (R15)**


Código	Ref.	Ø	Rosca
2014101	R15	3	M3
2014102	R15	3.17	M3
2014103	R15	3	M5
2014104	R15	3.17	M5
214001	RL15	4	M5
214020	RL15	4	M7
214002	RL15	4	1/8
2014003	R15	5	M5
2014004	R15	5	1/8
214106	RL15	6	M5
214021	RL15	6	M7
214005	RL15	6	1/8
214007	RL15	6	1/4
214006	RL15	8	1/8
214008	RL15	8	1/4
214013	RL15	8	3/8
214009	RL15	10	1/4
214014	RL15	10	3/8
2014010	RL15	12	1/4
2014011	RL15	12	3/8
2014012	RL15	12	1/2

**L MACHO GIRATÓRIO CILÍNDRICO (R31)**


Código	Ref.	Ø	Rosca
2131001	RL31	4	M5
2131002	RL31	4	1/8
2131003	RL31	4	1/4
2031004	R31	5	M5
2031005	R31	5	1/8
2031006	R31	5	1/4
2131007	RL31	6	M5
2131008	RL31	6	1/8
2131009	RL31	6	1/4
2131010	RL31	8	1/8
2131011	RL31	8	1/4
2131012	RL31	8	3/8
2131013	RL31	10	1/4
2131014	RL31	10	3/8
2031015	RL31	10	1/2
2031016	RL31	12	1/4
2031017	RL31	12	3/8
2031018	RL31	12	1/2
2031019	RL31	14	1/2

**T CENTRAL MACHO GIRATÓRIO CÔNICO (R32C)**


Código	Ref.	Ø	Rosca
2132C02	RL32/C	4	1/8
2132C03	RL32/C	4	1/4
2132C08	RL32/C	6	1/8
2132C09	RL32/C	6	1/4
2132C10	RL32/C	8	1/8
2132C11	RL32/C	8	1/4
2132C12	RL32/C	8	3/8
2132C13	RL32/C	10	1/4
2132C14	RL32/C	10	3/8

**CRUZETA (RL40)**


Código	Ref.	Ø
2140001	RL40	4
2140003	RL40	6
2140004	RL40	8

**COTOVELO TRIPLO COM ANÉIS SIMPLES GIRATÓRIOS (RL52)**


Código	Ref.	Ø	Rosca
2152002	RL52	4	1/8
2152008	RL52	6	1/8
2152009	RL52	6	1/4
2152010	RL52	8	1/8
2152011	RL52	8	1/4
2152013	RL52	10	1/4

**T MACHO ANEL DUPLO ORIENTÁVEL (RL55)**


Código	Ref.	Ø	Rosca
2155001	RL55	4	M5
2155002	RL55	4	1/8
2155007	RL55	6	M5
2155008	RL55	6	1/8
2155009	RL55	6	1/4
2155010	RL55	8	1/8
2155011	RL55	8	1/4
2155012	RL55	8	3/8
2155013	RL55	10	1/4
2155014	RL55	10	3/8
2155018	RL55	12	1/4
2155016	RL55	12	3/8
2155017	RL55	12	1/2

**REDUTOR DE TUBOS (R8)**


Código	Ref.	Ø 1	Ø 2
2008A01	R8	4	3
2008A02	R8	4	3.17
2008001	RL8	5	4
2108002	RL8	6	4
2008003	R8	6	5
2108004	RL8	8	4
2008005	R8	8	5
2108006	RL8	8	6
2108007	RL8	10	6
2108008	RL8	10	8
2008009	RL8	12	4
2008010	RL8	12	6
2008011	RL8	12	8
2008015	RL8	12	10
2008014	RL8	14	8
2008017	RL8	14	10
2008018	RL8	14	12

**ANEL ORIENTÁVEL SIMPLES (R13)**


Código	Ref.	Ø	Ø PARA:
2012A02	R13	3	M5
2012A01	R13	3.17	M5
2012001	RL13	4	M5
2012002	RL13	4	1/8
2012003	R13	5	M5
2012004	R13	5	1/8
2012005	RL13	6	1/8
2012006	RL13	6	1/4
2012007	RL13	8	1/8
2012008	RL13	8	1/4
2012009	RL13	8	3/8
2012010	RL13	10	1/4
2012011	RL13	10	3/8
2012013	RL13	12	1/4
2012012	RL13	12	3/8
2012014	RL13	12	1/2

**T MACHO ANEL DUPLO ORIENTÁVEL (R16)**


Código	Ref.	Ø	Rosca
215001	RL16	4	M5
215020	RL16	4	M7
215002	RL16	4	1/8
2015003	R16	5	M5
2015004	R16	5	1/8
215106	RL16	6	M5
215021	RL16	6	M7
215005	RL16	6	1/8
215007	RL16	6	1/4
215006	RL16	8	1/8
215008	RL16	8	1/4
215013	RL16	8	3/8
215009	RL16	10	1/4
215014	RL16	10	3/8
2015010	RL16	12	1/4
2015011	RL16	12	3/8
2015012	RL16	12	1/2

**L MACHO GIRATÓRIO CÔNICO (R31C)**


Código	Ref.	Ø	Rosca
2131C02	RL31/C	4	1/8
2131C03	RL31/C	4	1/4
2131C08	RL31/C	6	1/8
2131C09	RL31/C	6	1/4
2131C10	RL31/C	8	1/8
2131C11	RL31/C	8	1/4
2131C12	RL31/C	8	3/8
2131C13	RL31/C	10	1/4
2131C14	RL31/C	10	3/8
2031C15	RL31/C	12	3/8
2031C16	RL31/C	12	1/2

**T LATERAL MACHO GIRATÓRIO CILÍNDRICO (R38)**


Código	Ref.	Ø	Rosca
2138002	RL38	4	1/8
2038005	R38	5	1/8
2138008	RL38	6	1/8
2138009	RL38	6	1/4
2138010	RL38	8	1/8
2138011	RL38	8	1/4
2138013	RL38	10	1/4
2138014	RL38	10	3/8
2038015	RL38	12	3/8
2038016	RL38	12	1/2

**COTOVELO DUPLO COM ANÉIS SIMPLES GIRATÓRIOS (R50)**


Código	Ref.	Ø	Rosca
2150001	RL50	4	M5
2150002	RL50	4	1/8
2033002	R33	5	1/8
2150007	RL50	6	M5
2150008	RL50	6	1/8
2150009	RL50	6	1/4
2150010	RL50	8	1/8
2150011	RL50	8	1/4
2150013	RL50	10	1/4

**T TRIPLO COM ANÉIS DUPLOS GIRATÓRIOS (RL53)**


Código	Ref.	Ø	Rosca
2153002	RL53	4	1/8
2153008	RL53	6	1/8
2153009	RL53	6	1/4
2153010	RL53	8	1/8
2153011	RL53	8	1/4
2153013	RL53	10	1/4

**COTOVELO MACHO DUPLO COM ANÉIS SIMPLES ORIENTÁVEIS (RL56)**


Código	Ref.	Ø	Rosca
2156001	RL56	4	M5
2156002	RL56	4	1/8
2156007	RL56	6	M5
2156008	RL56	6	1/8
2156009	RL56	6	1/4
2156010	RL56	8	1/8
2156011	RL56	8	1/4
2156012	RL56	8	3/8
2156013	RL56	10	1/4
2156014	RL56	10	3/8
2156016	RL56	12	3/8
2156017	RL56	12	1/2

**ADIÇÃO**

Código	Ref.	Ø
2009001	RL8/M	4
		6

Para as hastes série D

**TAMPO (R9)**


Código	Ref.	Ø	Material
2010A02	R9	3	Brass
2110A01	RL9T	3.17	Technopol.
2110001	RL9T	4	Technopol.
2010002	R9	5	Brass
2110003	RL9T	6	Technopol.
2110004	RL9T	8	Technopol.
2110005	RL9T	10	Technopol.
2110006	RL9T	12	Technopol.
2010007	R9	14	Brass

**ANEL ORIENTÁVEL DUPLO (R14)**


Código	Ref.	Ø	Ø PARA:
2013001	RL14	4	M5
2013002	RL14	4	1/8
2013003	R14	5	M5
2013004	R14	5	1/8
2013005	RL14	6	1/8
2013006	RL14	6	1/4
2013007	RL14	8	1/8
2013008	RL14	8	1/4
2013009	RL14	8	3/8
2013010	RL14	10	1/4
2013011	RL14	10	3/8

Para as hastes série D

**T CENTRAL MACHO GIRATÓRIO CILÍNDRICO (R32)**


Código	Ref.	Ø	Rosca
2132001			

## CONEXÕES EM TECNOPOLÍMERO

### RETO INTERMEDIÁRIO (R19)



Código	Ref.	Ø
2019001	RL19	4
2019002	R19	5
2019003	RL19	6
2019004	RL19	8
2019005	RL19	10
2019006	RL19	12

### L INTERMEDIÁRIO (R21)



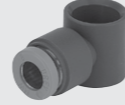
Código	Ref.	Ø
2L21001	RL21	4
2021002	R21	5
2L21003	RL21	6
2L21004	RL21	8
2021005	RL21	10
2021006	RL21	12

### Y ENTRADA ROSCA MACHO (RL23M)



Código	Ref.	Ø	Rosca
2L23401	RL23/M	4	M5
2L23402	RL23/M	4	1/8
2L23403	RL23/M	4	1/4
2L23406	RL23/M	6	1/8
2L23407	RL23/M	6	1/4
2L23409	RL23/M	8	1/8
2L23410	RL23/M	8	1/4
2L23412	RL23/M	8	3/8
2L23413	RL23/M	10	1/4
2L23415	RL23/M	10	3/8
2L23419	RL23/M	12	3/8
2L23420	RL23/M	12	1/2

### ANEL SIMPLES (R28)



Código	Ref.	Ø	Ø PARA:
2012102	R28	4	1/8
2012104	R28	5	1/8
2012106	R28	6	1/8
2012107	R28	6	1/4
2012108	R28	8	1/8
2012109	R28	8	1/4
2012110	R28	8	3/8
2012111	R28	10	1/4
2012112	R28	10	3/8
2012113	R28	12	1/4
2012114	R28	12	3/8
2012115	R28	12	1/2

Para hastes série D

### COTOVELO MACHO ANEL SIMPLES GIRATÓRIO (R20)



Código	Ref.	Ø	Rosca
2020001	RL20	4	M5
2020002	RL20	4	1/8
2020003	R20	5	M5
2020004	R20	5	1/8
2020016	RL20	6	M5
2020005	RL20	6	1/8
2020007	RL20	6	1/4
2020006	RL20	8	1/8
2020008	RL20	8	1/4
2020009	RL20	10	1/4
2L20017	RL20	10	3/8
2020010	RL20	12	1/4
2020011	RL20	12	3/8
2020012	RL20	12	1/2

### T INTERMEDIÁRIO (R22)



Código	Ref.	Ø
2L22001	RL22	4
2022002	R22	5
2L22003	RL22	6
2L22004	RL22	8
2022005	RL22	10
2022006	RL22	12

### Y ADAPTADOR (R24)



Código	Ref.	Ø1	Ø2 X 2
2024001	RL24	4	4
2024003	RL24	6	6
2L24004	RL24	8	8
2L24005	RL24	10	10
2L24006	RL24	12	12
2L24301	RL24	6	4
2L24303	RL24	8	6
2L24306	RL24	10	8
2L24309	RL24	12	10

### ANEL DUPLO (R29)



Código	Ref.	Ø	Ø PARA:
2013102	R29	4	1/8
2013104	R29	5	1/8
2013106	R29	6	1/8
2013107	R29	6	1/4
2013108	R29	8	1/8
2013109	R29	8	1/4
2013110	R29	8	3/8
2013111	R29	10	1/4
2013112	R29	10	3/8
2013113	R29	12	1/4
2013114	R29	12	3/8
2013115	R29	12	1/2

Para hastes série D

### T MACHO ANEL DUPLO GIRATÓRIO (R20A)



Código	Ref.	Ø	Rosca
2020A01	R20/A	4	M5
2020A02	R20/A	4	1/8
2020A03	R20/A	5	M5
2020A04	R20/A	5	1/8
2020A05	R20/A	6	1/8
2020A07	R20/A	6	1/4
2020A06	R20/A	8	1/8
2020A08	R20/A	8	1/4
2020A09	R20/A	10	1/4
2020A10	R20/A	12	1/4
2020A11	R20/A	12	3/8
2020A12	R20/A	12	1/2

### Y (R23)



Código	Ref.	Ø1	Ø2 X 2
2023001	RL23	4	4
2023002	R23	5	5
2023003	RL23	6	6
2023004	RL23	8	8
2L23005	RL23	10	10
2L23006	RL23	12	12
2L23301	RL23	6	4
2L23303	RL23	8	6
2L23306	RL23	10	8
2L23309	RL23	12	10

### Y LATERAL MACHO (RL25)



Código	Ref.	Ø	Rosca
2L25001	RL25	4	M5
2L25002	RL25	4	M7
2L25003	RL25	4	1/8
2L25004	RL25	6	1/8
2L25005	RL25	6	1/4
2L25008	RL25	8	1/4
2L25009	RL25	8	3/8

### L MACHO GIRATÓRIO (RL34)



Código	Ref.	Ø	Rosca
2L34001	RL34	4	M5
2L34020	RL34	4	M7
2L34002	RL34	4	1/8
2L34003	RL34	4	1/4
2L34006	RL34	6	M5
2L34021	RL34	6	M7
2L34007	RL34	6	1/8
2L34008	RL34	6	1/4
2L34009	RL34	8	1/8
2L34010	RL34	8	1/4
2L34011	RL34	8	3/8
2L34013	RL34	10	1/4
2L34014	RL34	10	3/8
2L34016	RL34	12	3/8
2L34017	RL34	12	1/2

### L FÊMEA GIRATÓRIO (RL34F)



Código	Ref.	Ø	Rosca
2L34F01	RL34/F	4	M5
2L34F05	RL34/F	4	1/8
2L34F06	RL34/F	6	M5
2L34F07	RL34/F	6	1/8
2L34F08	RL34/F	6	1/4
2L34F09	RL34/F	8	1/8
2L34F10	RL34/F	8	1/4
2L34F13	RL34/F	10	1/4
2L34F14	RL34/F	10	3/8
2L34F16	RL34/F	12	3/8
2L34F17	RL34/F	12	1/2

### L MACHO PROLONGADO GIRATÓRIO (RL36)



Código	Ref.	Ø	Rosca
2L36001	RL36	4	M5
2L36020	RL36	4	M7
2L36002	RL36	4	1/8
2L36006	RL36	6	M5
2L36021	RL36	6	M7
2L36007	RL36	6	1/8
2L36008	RL36	6	1/4
2L36009	RL36	8	1/8
2L36010	RL36	8	1/4
2L36012	RL36	10	1/4

### Y DUPLO ENTRADA ROSCA MACHO (RL43)



Código	Ref.	Ø1	Rosca
2L43001	RL43	4	M5
2L43002	RL43	4	1/8
2L43003	RL43	4	1/4
2L43008	RL43	6	1/8
2L43009	RL43	6	1/4

### CURVA DE UNIÃO TIPO ENGATE (RL46)



Código	Ref.	Ø
2L46001	RL46	4
2L46002	RL46	6
2L46003	RL46	8
2L46004	RL46	10

### CURVA DE UNIÃO TIPO ENGATE COM PROLONGAMENTO (RL47)



Código	Ref.	Ø
2L47001	RL47	4
2L47002	RL47	6
2L47003	RL47	8

### T CENTRAL MACHO (RL35)



Código	Ref.	Ø	Rosca
2L35001	RL35	4	M5
2L35020	RL35	4	M7
2L35002	RL35	4	1/8
2L35003	RL35	4	1/4
2L35006	RL35	6	M5
2L35007	RL35	6	1/8
2L35008	RL35	6	1/4
2L35009	RL35	8	1/8
2L35010	RL35	8	1/4
2L35011	RL35	8	3/8
2L35013	RL35	10	1/4
2L35014	RL35	10	3/8
2L35016	RL35	12	3/8
2L35017	RL35	12	1/2

### T MACHO PROLONGADO GIRATÓRIO (RL37)



Código	Ref.	Ø	Rosca
2L37001	RL37	4	M5
2L37020	RL37	4	M7
2L37002	RL37	4	1/8
2L37006	RL37	6	M5
2L37007	RL37	6	1/8
2L37008	RL37	6	1/4
2L37009	RL37	8	1/8
2L37010	RL37	8	1/4
2L37012	RL37	10	1/4

### DISTRIBUIDOR MÚLTIPLO (RL44)



Código	Ref.	Ø1 X 2	Ø2 X 3
2L44001	RL44	6	4
2L44003	RL44	8	6

Código	Ref.	Ø
2L47001	RL47	4
2L47002	RL47	6
2L47003	RL47	8

### T CENTRAL TIPO ENGATE (RL48)



Código	Ref.	Ø
2L48001	RL48	4
2L48002	RL48	6
2L48003	RL48	8
2L48004	RL48	10

### T CENTRAL FÊMEA GIRATÓRIO (RL35F)



Código	Ref.	Ø	Rosca
2L35F01	RL35/F	4	M5
2L35F06	RL35/F	6	M5
2L35F07	RL35/F	6	1/8
2L35F08	RL35/F	6	1/4
2L35F09	RL35/F	8	1/8
2L35F10	RL35/F	8	1/4
2L35F13	RL35/F	10	1/4
2L35F14	RL35/F	10	3/8
2L35F16	RL35/F	12	3/8
2L35F17	RL35/F	12	1/2

### Y DUPLO (RL42)



Código	Ref.	Ø1 X 4	Ø2
2L42001	RL42	4	4
2L42002	RL42	4	6
2L42004	RL42	6	6
2L42005	RL42	6	8

### DISTRIBUIDOR MÚLTIPLO ENTRADA ROSCA MACHO (RL45)



Código	Ref.	Rosca	Ø1	Ø2 X 3
--------	------	-------	----	--------

## CARTUCHOS E ACESSÓRIOS

### CARTUCHO EM LATÃO COM ROSCA (R26)



Código	Ref.	Ø	Torque de abert. em alojamentos de material plástico [Nm]	Torque de abert. em alojamentos metálicos [Nm]
<b>SERIES R</b>				
2026A02	R26	3	0.6	0.8
2026A01	R26	3.17	0.6	0.8
2026001	R26	4	0.8	1
2026002	R26	5	0.8	1.5
2026003	R26	6	0.8	1.2
2026004	R26	8	1	1.8
2026005	R26	10	0.8	2
2026006	R26	12	0.8	2

### FERRAMENTA DE PREPARAÇÃO DA SEDE DO CARTUCHO R26



Código	Ref.
2025010	UT.SE. R26 3-3.17
2025011	UT.SE. R26 4
2025012	UT.SE. R26 5
2025013	UT.SE. R26 6
2025014	UT.SE. R26 8
2025015	UT.SE. R26 10
2025016	UT.SE. R26 12

### CHAVE PARA CARTUCHOS R26 (R41)



Código	Ref.	Ø
2041001	R41	4
2041002	R41	5
2041003	R41	6
2041004	R41	8
2041005	R41	10
2041006	R41	12

### MACHO PARA SEDE DO CARTUCHO R26



Código	Ref.
2025020	MA R26 3-3.17
2025021	MA R26 4
2025022	MA R26 5
2025023	MA R26 6
2025024	MA R26 8
2025025	MA R26 10
2025026	MA R26 12

### FERRAMENTA DE PREPARAÇÃO DA SEDE DO CARTUCHO R27



Código	Ref.
<b>FOR ALUMINIUM</b>	
2027021	UT.SE. R27 AL. 4
2027022	UT.SE. R27 AL. 5
2027023	UT.SE. R27 AL. 6
2027024	UT.SE. R27 AL. 8
2027025	UT.SE. R27 AL. 10
2027026	UT.SE. R27 AL. 12

### FOR TECHNOPOLYMER

2027011	UT.SE. R27 P. 4
2027012	UT.SE. R27 P. 5
2027013	UT.SE. R27 P. 6
2027014	UT.SE. R27 P. 8
2027015	UT.SE. R27 P. 10
2027016	UT.SE. R27 P. 12

### CARTUCHO EM LATÃO TIPO COMPRESSÃO (R27)



Código	Ref.	Ø
<b>SERIES R</b>		
2027001	R27	4
2027002	R27	5
2027003	R27	6
2027004	R27	8
2027005	R27	10
2027006	R27	12

### CHAVE DE DESMONTAGEM DE TUBOS (R17)



Código	Ref.	Ø Tubo
2L17001	RL17	de 3 a 10
2017001	R17	de 4 a 14

## CONEXÕES AUTOMÁTICAS SÉRIE F PARA USO NA INDÚSTRIA ALIMENTÍCIA

### CARACTERÍSTICAS TÉCNICAS

Conexão rosçada	M5 - G1/8" - G1/4" - G3/8" - G1/2"
Diâmetro do tubo	Ø 4 - Ø 6 - Ø 8 - Ø 10
Faixa de temperatura	- 20 a + 150 - 4 a 302
Faixa de pressão	- 0.99 bar - 16 bar / - 0.099 MPa - 1.6 MPa
Tubo recomendado	Rilsan PA 11 - Nylon 6 - Poliamida 12 - Polipropileno

### RETO MACHO CILÍNDRICO NSF (R1)



Código	Ref.	Ø	Rosca
2F01001	R1 NSF	4	M5
2F01002	R1 NSF	4	1/8
2F01003	R1 NSF	4	1/4
2F01000	R1 NSF	6	M5
2F01007	R1 NSF	6	1/8
2F01008	R1 NSF	6	1/4
2F01009	R1 NSF	8	1/8
2F01010	R1 NSF	8	1/4
2F01011	R1 NSF	8	3/8
2F01012	R1 NSF	10	1/4
2F01013	R1 NSF	10	3/8
2F01022	R1 NSF	10	1/2

### L UNIÃO INSTANTÂNEA NSF (R4)



Código	Ref.	Ø
2F04001	R4 NSF	4
2F04003	R4 NSF	6
2F04004	R4 NSF	8
2F04005	R4 NSF	10

### RETO INTERMEDIÁRIO PASSAMURO NSF (R10)



Código	Ref.	Ø	Rosca
2F11001	R10 NSF	4	M13x1
2F11003	R10 NSF	6	M15x1
2F11004	R10 NSF	8	M17x1
2F11005	R10 NSF	10	M20x1

### T CENTRAL MACHO GIRATÓRIO CILÍNDRICO NSF (R32)



Código	Ref.	Ø	Rosca
2F32002	R32 NSF	4	1/8
2F32008	R32 NSF	6	1/8
2F32009	R32 NSF	6	1/4
2F32010	R32 NSF	8	1/8
2F32011	R32 NSF	8	1/4
2F32012	R32 NSF	8	3/8
2F32013	R32 NSF	10	1/4
2F32014	R32 NSF	10	3/8

### RETO MACHO CÔNICO NSF (R1C)



Código	Ref.	Ø	Rosca
2F01C02	R1C NSF	4	1/8
2F01C07	R1C NSF	6	1/8
2F01C08	R1C NSF	6	1/4
2F01C09	R1C NSF	8	1/8
2F01C10	R1C NSF	8	1/4
2F01C11	R1C NSF	8	3/8
2F01C13	R1C NSF	10	1/4
2F01C14	R1C NSF	10	3/8

### T UNIÃO INSTANTÂNEA NSF (R5)



Código	Ref.	Ø
2F05001	R5 NSF	4
2F05003	R5 NSF	6
2F05004	R5 NSF	8
2F05005	R5 NSF	10

### L MACHO GIRATÓRIO CILÍNDRICO NSF (R31)



Código	Ref.	Ø	Rosca
2F31001	R31 NSF	4	M5
2F31002	R31 NSF	4	1/8
2F31003	R31 NSF	4	1/4
2F31007	R31 NSF	6	M5
2F31008	R31 NSF	6	1/8
2F31009	R31 NSF	6	1/4
2F31010	R31 NSF	8	1/8
2F31011	R31 NSF	8	1/4
2F31012	R31 NSF	8	3/8
2F31013	R31 NSF	10	1/4
2F31014	R31 NSF	10	3/8
2F31015	R31 NSF	10	1/2

### T LATERAL MACHO GIRATÓRIO CILÍNDRICO NSF (R38)



Código	Ref.	Ø	Rosca
2F38002	R38 NSF	4	1/8
2F38008	R38 NSF	6	1/8
2F38009	R38 NSF	6	1/4
2F38010	R38 NSF	8	1/8
2F38011	R38 NSF	8	1/4
2F38013	R38 NSF	10	1/4
2F38014	R38 NSF	10	3/8

### RETO FÊMEA NSF (R2)



Código	Ref.	Ø	Rosca
2F02001	R2 NSF	4	1/8
2F02005	R2 NSF	6	1/8
2F02006	R2 NSF	6	1/4
2F02007	R2 NSF	8	1/8
2F02008	R2 NSF	8	1/4
2F02011	R2 NSF	10	1/4

### ADAPTADOR DE TUBO COM ROSCA NSF (R6)



Código	Ref.	Ø	Rosca
2F06001	R6 NSF	4	M5
2F06002	R6 NSF	4	1/8
2F06003	R6 NSF	4	1/4
2F06000	R6 NSF	6	M5
2F06007	R6 NSF	6	1/8
2F06008	R6 NSF	6	1/4
2F06009	R6 NSF	8	1/8
2F06010	R6 NSF	8	1/4
2F06011	R6 NSF	8	3/8
2F06012	R6 NSF	10	1/4
2F06013	R6 NSF	10	3/8

### RETO INTERMEDIÁRIO NSF (R3)



Código	Ref.	Ø	Rosca
2F03001	R3 NSF	4	M13X1
2F03003	R3 NSF	6	M15X1
2F03004	R3 NSF	8	M17X1
2F03005	R3 NSF	10	M20X1

### L MACHO GIRATÓRIO CÔNICO NSF (R31C)



Código	Ref.	Ø	Rosca
2F31C02	R31C NSF	4	1/8
2F31C03	R31C NSF	4	1/4
2F31C08	R31C NSF	6	1/8
2F31C09	R31C NSF	6	1/4
2F31C10	R31C NSF	8	1/8
2F31C11	R31C NSF	8	1/4
2F31C12	R31C NSF	8	3/8
2F31C13	R31C NSF	10	1/4
2F31C14	R31C NSF	10	3/8

### L MACHO CÔNICO NSF (R39C)



Código	Ref.	Ø	Rosca
2F39C02	R39 NSF	4	1/8
2F39C08	R39 NSF	6	1/8
2F39C09	R39 NSF	6	1/4
2F39C10	R39 NSF	8	1/8
2F39C11	R39 NSF	8	1/4
2F39C12	R39 NSF	8	3/8
2F39C13	R39 NSF	10	1/4

## CONEXÕES SÉRIE A

### NIPLA CILÍNDRICO (A1)



Código	Ref.	Rosca1	Rosca 2
2101A00	A1	M5	M5
2101000	A1	M5	1/8
2101001	A1	1/8	1/8
2101002	A1	1/8	1/4
2101003	A1	1/8	3/8
2101004	A1	1/4	1/4
2101005	A1	1/4	3/8
2101006	A1	1/4	1/2
2101007	A1	3/8	3/8
2101008	A1	3/8	1/2
2101009	A1	1/2	1/2
2101010	A1	1/2	3/4
2101011	A1	3/4	3/4

Anilha D11 pode ser utilizada

### REDUÇÃO CÔNICA (A4)



Código	Ref.	Rosca1	Rosca 2
2104001	A4	1/4	1/8
2104002	A4	3/8	1/8
2104003	A4	3/8	1/4
2104004	A4	1/2	1/4
2104005	A4	1/2	3/8
2104006	A4	3/4	1/2

### BUCHA DE AUMENTO DE ROSCA CILÍNDRICA (A5/Z)



Código	Ref.	Rosca1	Rosca 2
2152001	A5/Z	M5	1/8
2152002	A5/Z	1/8	1/8
2152003	A5/Z	1/8	1/4
2152004	A5/Z	1/4	1/4
2152005	A5/Z	1/4	3/8
2152006	A5/Z	3/8	3/8
2152007	A5/Z	3/8	1/2
2152008	A5/Z	1/2	1/2

Anilha D11 pode ser utilizada

### TAMPÃO FÊMEA CILÍNDRICO (A8)



Código	Ref.	Rosca
2108001	A8	1/8
2108002	A8	1/4
2108003	A8	3/8
2108004	A8	1/2

### NIPLA CÔNICO (A2)



Código	Ref.	Rosca1	Rosca 2
2102001	A2	1/8	1/8
2102002	A2	1/8	1/4
2102003	A2	1/8	3/8
2102004	A2	1/4	1/4
2102005	A2	1/4	3/8
2102006	A2	1/4	1/2
2102007	A2	3/8	3/8
2102008	A2	3/8	1/2
2102009	A2	1/2	1/2
2102010	A2	1/2	3/4
2102011	A2	3/4	3/4

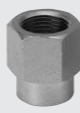
### REDUÇÃO CILÍNDRICA (A4/Z)



Código	Ref.	Rosca1	Rosca 2
2151000	A4/Z	1/8	M5
2151001	A4/Z	1/4	1/8
2151002	A4/Z	3/8	1/8
2151003	A4/Z	3/8	1/4
2151004	A4/Z	1/2	1/4
2151005	A4/Z	1/2	3/8

Anilha D11 pode ser utilizada

### REDUÇÃO (A6)



Código	Ref.	Rosca1	Rosca 2
2106001	A6	1/8	1/4
2106002	A6	1/8	3/8
2106003	A6	1/4	3/8
2106004	A6	1/4	1/2
2106005	A6	3/8	1/2

### L FÊMEA/FÊMEA (A9)



Código	Ref.	Rosca
2109001	A9	1/8
2109002	A9	1/4
2109003	A9	3/8
2109004	A9	1/2

### LUVA (A3)



Código	Ref.	Rosca
2103000	A3	M5
2103001	A3	1/8
2103002	A3	1/4
2103003	A3	3/8
2103004	A3	1/2

### BUCHA DE AUMENTO DE ROSCA CÔNICA (A5)



Código	Ref.	Rosca1	Rosca 2
2105001	A5	1/8	1/8
2105002	A5	1/8	1/4
2105003	A5	1/4	1/4
2105004	A5	1/4	3/8
2105005	A5	3/8	3/8
2105006	A5	3/8	1/2
2105007	A5	1/2	1/2

### TAMPÃO MACHO CILÍNDRICO (A7)



Código	Ref.	Rosca
2107000	A7	M5
2107005	A7	M7
2107001	A7	1/8
2107002	A7	1/4
2107003	A7	3/8
2107004	A7	1/2

### L MACHO/FÊMEA (A10)



Código	Ref.	Rosca
2110001	A10	1/8
2110002	A10	1/4
2110003	A10	3/8
2110004	A10	1/2

### T FÊMEA (A11)



Código	Ref.	Rosca
2111001	A11	1/8
2111002	A11	1/4
2111003	A11	3/8
2111004	A11	1/2

### L MACHO/MACHO (A15)



Código	Ref.	Rosca
2115001	A15	1/8
2115002	A15	1/4
2115003	A15	3/8
2115004	A15	1/2

### ESPIGÃO CILÍNDRICO (A19)



Código	Ref.	Ø	Rosca
2119001	A19	7	1/8
2119002	A19	7	1/4
2119003	A19	8	1/8
2119004	A19	9	1/8
2119005	A19	9	1/4
2119006	A19	9	3/8
2119007	A19	12	1/4
2119008	A19	12	3/8
2119009	A19	12	1/2
2119010	A19	17	3/8
2119011	A19	17	1/2

### Y MACHO 90° (A24)



Código	Ref.	Rosca
2124001	A24	1/8
2124002	A24	1/4
2124003	A24	3/8
2124004	A24	1/2

### T CENTRAL MACHO (A12)



Código	Ref.	Rosca
2112001	A12	1/8
2112002	A12	1/4
2112003	A12	3/8
2112004	A12	1/2

### T MACHO (A16)



Código	Ref.	Rosca
2116001	A16	1/8
2116002	A16	1/4
2116003	A16	3/8
2116004	A16	1/2

### CRUZETA MFFF (A20)



Código	Ref.	Rosca
2120001	A20	1/8
2120002	A20	1/4

### PROLONGAMENTO (A25)



Código	Ref.	Rosca
2150003	A25	1/8
2150004	A25	1/8
2150005	A25	1/8
2150006	A25	1/4
2150007	A25	1/4

### T LATERAL MACHO (A13)



Código	Ref.	Rosca
2113001	A13	1/8
2113002	A13	1/4
2113003	A13	3/8
2113004	A13	1/2

### T CENTRAL FÊMEA (A17)



Código	Ref.	Rosca
2117001	A17	1/4
2117002	A17	1/8
2117003	A17	3/8
2117004	A17	1/2

### BLOCO TIPO CRUZETA FÊMEA (A21)



Código	Ref.	Rosca
2121001	A21	1/8
2121002	A21	1/4
2121003	A21	3/8
2121004	A21	1/2

As condições limite de utilização dos itens A21 não são as mesmas das outras conexões tipo A: Pressão máxima 13 bar, Temperatura máxima 50°C

### CRUZETA FÊMEA (A14)



Código	Ref.	Rosca
2114001	A14	1/8
2114002	A14	1/4
2114003	A14	3/8

### T LATERAL FÊMEA (A18)



Código	Ref.	Rosca
2118000	A18	1/8
2118001	A18	1/4
2118002	A18	3/8
2118003	A18	1/2

### Y FÊMEA 90° (A23)



Código	Ref.	Rosca
2123001	A23	1/8
2123002	A23	1/4
2123003	A23	3/8
2123004	A23	1/2

## CONEXÕES DE COMPRESSÃO SÉRIE B

RETO MACHO CÔNICO (B1)



Código	Ref.	Ø	Rosca
2201001	B1	4/2	1/8
2201002	B1	6/4	1/8
2201003	B1	6/4	1/4
2201004	B1	8/6	1/8
2201005	B1	8/6	1/4
2201006	B1	8/6	3/8
2201007	B1	10/8	1/4
2201008	B1	10/8	3/8
2201009	B1	10/8	1/2
2201010	B1	12/10	3/8
2201011	B1	12/10	1/2
2201012	B1	15/12	1/2

INTERMEDIÁRIO PASSAMURO (B4)



Código	Ref.	Ø
2204001	B4	6/4
2204002	B4	8/6
2204003	B4	10/8
2204004	B4	12/10
2204005	B4	15/12

T CENTRAL MACHO CÔNICO (B7)



Código	Ref.	Ø	Rosca
2207001	B7	4/2	1/8
2207002	B7	6/4	1/8
2207003	B7	6/4	1/4
2207004	B7	8/6	1/8
2207005	B7	8/6	1/4
2207006	B7	8/6	3/8
2207007	B7	10/8	1/4
2207008	B7	10/8	3/8
2207010	B7	12/10	3/8
2207011	B7	12/10	1/2
2207012	B7	15/12	1/2

PORCA (B10)



Código	Ref.	Ø
2210001	B10	4/2
2210002	B10	6/4
2210003	B10	8/6
2210004	B10	10/8
2210005	B10	12/10
2210006	B10	15/12

RETO FÊMEA (B2)



Código	Ref.	Ø	Rosca
2202001	B2	6/4	1/8
2202002	B2	6/4	1/4
2202003	B2	8/6	1/8
2202004	B2	8/6	1/4
2202005	B2	8/6	3/8
2202006	B2	10/8	1/4
2202007	B2	10/8	3/8

L MACHO CÔNICO (B5)



Código	Ref.	Ø	Rosca
2205001	B5	4/2	1/8
2205002	B5	6/4	1/8
2205003	B5	6/4	1/4
2205004	B5	8/6	1/8
2205005	B5	8/6	1/4
2205006	B5	8/6	3/8
2205007	B5	10/8	1/4
2205008	B5	10/8	3/8
2205009	B5	10/8	1/2
2205010	B5	12/10	3/8
2205011	B5	12/10	1/2
2205012	B5	15/12	1/2

T LATERAL MACHO CÔNICO (B8)



Código	Ref.	Ø	Rosca
2208000	B8	4/2	1/8
2208001	B8	6/4	1/8
2208002	B8	6/4	1/4
2208003	B8	8/6	1/8
2208004	B8	8/6	1/4
2208005	B8	8/6	3/8
2208006	B8	10/8	1/4
2208007	B8	10/8	3/8
2208009	B8	12/10	3/8
2208010	B8	12/10	1/2
2208011	B8	15/12	1/2

ANEL PRENSA TUBO (B11)



Código	Ref.	Ø
2211001	B11	4/2
2211002	B11	6/4
2211003	B11	8/6
2211004	B11	10/8
2211005	B11	12/10
2211006	B11	15/12

INTERMEDIÁRIO (B3)



Código	Ref.	Ø
2203001	B3	4/2
2203002	B3	6/4
2203003	B3	8/6
2203004	B3	10/8
2203005	B3	12/10
2203006	B3	15/12

L INTERMEDIÁRIO (B6)



Código	Ref.	Ø
2206001	B6	4/2
2206002	B6	6/4
2206003	B6	8/6
2206004	B6	10/8
2206005	B6	12/10
2206006	B6	15/12

T INTERMEDIÁRIO (B9)



Código	Ref.	Ø
2209001	B9	4/2
2209002	B9	6/4
2209003	B9	8/6
2209004	B9	10/8
2209005	B9	12/10
2209006	B9	15/12

BUCHA DE REFORÇO PARA TUBO PLÁSTICO (B12)



Código	Ref.	Ø
2212001	B12	6/4
2212002	B12	8/6
2212003	B12	10/8
2212004	B12	12/10
2212005	B12	15/12

RETO MACHO CÔNICO (C1)



Código	Ref.	Ø	Rosca
2301017	C1	5/3	1/8
2301001	C1	6/4	1/8
2301002	C1	6/4	1/4
2301003	C1	8/6	1/8
2301004	C1	8/6	1/4
2301005	C1	8/6	3/8
2301020	C1	10/8	1/8
2301006	C1	10/8	1/4
2301007	C1	10/8	3/8
2301008	C1	10/8	1/2
2301009	C1	12/10	3/8
2301010	C1	12/10	1/2
2301015	C1	15/12.5	1/2

RETO MACHO CILÍNDRICO COM O'RING (C1/Z)



Código	Ref.	Ø	Rosca
2351001	C1/Z	4/2	M5
2351002	C1/Z	6/4	M5
2351003	C1/Z	6/4	1/8
2351004	C1/Z	6/4	1/4
2351005	C1/Z	8/6	1/8
2351006	C1/Z	8/6	1/4
2351007	C1/Z	8/6	3/8
2351008	C1/Z	10/8	1/4
2351009	C1/Z	10/8	3/8
2351010	C1/Z	10/8	1/2
2351011	C1/Z	12/10	3/8
2351012	C1/Z	12/10	1/2

RETO MACHO ROSCA MÉTRICA (C1/C)



Código	Ref.	Ø	Rosca
2356001	C1/C	5/3	M5
2356002	C1/C	6/4	M6
2356003	C1/C	6/4	M12x1.5
2356004	C1/C	6/4	3/8
2356005	C1/C	8/6	M12x1.5

RETO FÊMEA (C2)



Código	Ref.	Ø	Rosca
2302001	C2	6/4	1/8
2302002	C2	6/4	1/4
2302003	C2	8/6	1/8
2302004	C2	8/6	1/4
2302005	C2	8/6	3/8
2302006	C2	10/8	1/4
2302007	C2	10/8	3/8
2302008	C2	10/8	1/2

INTERMEDIÁRIO (C3)



Código	Ref.	Ø
2303001	C3	6/4
2303002	C3	8/6
2303003	C3	10/8
2303004	C3	12/10

INTERMEDIÁRIO PASSAMURO (C4)



Código	Ref.	Ø
2304001	C4	6/4
2304002	C4	8/6
2304003	C4	10/8
2304004	C4	12/10

L MACHO CÔNICO (C5)



Código	Ref.	Ø	Rosca
2305016	C5	5/3	1/8
2305001	C5	6/4	1/8
2305002	C5	6/4	1/4
2305003	C5	8/6	1/8
2305004	C5	8/6	1/4
2305005	C5	8/6	3/8
2305006	C5	10/8	1/4
2305007	C5	10/8	3/8
2305008	C5	10/8	1/2
2305009	C5	12/10	3/8
2305010	C5	12/10	1/2
2305017	C5	15/12.5	1/2

L FÊMEA (C5/F)



Código	Ref.	Ø	Rosca
2352001	C5/F	6/4	1/8
2352002	C5/F	8/6	1/4

L MACHO COM ROSCA MÉTRICA (C5/C)



Código	Ref.	Ø	Rosca
2357001	C5/C	6/4	M12x1.5
2357002	C5/C	8/6	M12x1.5

EL INTERMEDIÁRIO (C6)



Código	Ref.	Ø
2306001	C6	6/4
2306002	C6	8/6
2306003	C6	10/8
2306004	C6	12/10
2306006	C6	15/12.5

T CENTRAL MACHO (C7)



Código	Ref.	Ø	Rosca
2307015	C7	5/3	1/8
2307001	C7	6/4	1/8
2307002	C7	6/4	1/4
2307003	C7	8/6	1/8
2307004	C7	8/6	1/4
2307005	C7	8/6	3/8
2307006	C7	10/8	1/4
2307007	C7	10/8	3/8
2307008	C7	10/8	1/2
2307009	C7	12/10	3/8
2307010	C7	12/10	1/2
2307016	C7	15/12.5	1/2

T LATERAL MACHO (C8)



Código	Ref.	Ø	Rosca
2308012	C8	5/3	1/8
2308001	C8	6/4	1/8
2308002	C8	6/4	1/4
2308003	C8	8/6	1/8
2308004	C8	8/6	1/4
2308005	C8	8/6	3/8
2308006	C8	10/8	1/4
2308007	C8	10/8	3/8
2308008	C8	10/8	1/2
2308009	C8	12/10	3/8
2308010	C8	12/10	1/2

T INTERMEDIÁRIO (C9)



Código	Ref.	Ø
2309001	C9	6/4
2309002	C9	8/6
2309003	C9	10/8
2309004	C9	12/10
2309007	C9	15/12.5

PORCA (C10)



Código	Ref.	Ø	Rosca
2310001	C10	4/2	M7x0.5
2310009	C10	5/3	M7x0.5
2310002	C10	6/4	M8x0.5
2310003	C10	6/4	M10x1
2310004	C10	8/6	M12x1
2310005	C10	10/8	M14x1
2310006	C10	12/10	M16x1
2310011	C10	15/12.5	M20x1

CRUZETA (C11)

## CONEXÕES ORIENTÁVEIS SÉRIE D

### ANEL SIMPLES (D5)



Código	Ref.	Ø	Ø PARA:
2405000	D5	4/2	M5
2405013	D5	5/3	1/8
2405018	D5	5/3	M5
2405001	D5	6/4	M5
2405002	D5	6/4	1/8
2405003	D5	6/4	1/4
2405005	D5	8/6	1/8
2405006	D5	8/6	1/4
2405007	D5	8/6	3/8
2405009	D5	10/8	1/4
2405010	D5	10/8	3/8
2405011	D5	10/8	1/2
2405012	D5	12/10	1/2
2405017	D5	12/10	3/8

### PARAFUSO TUBULAR SIMPLES (D7)



Código	Ref.	Rosca
Versão com anilha D11 para modelos R13-R14-D5-D6-D12-D17		
2407001	D7	M5
2407002	D7	1/8
2407003	D7	1/4
2407004	D7	3/8
2407005	D7	1/2
2407006	D7	M12x1.5
Versão com o'ring para modelos R28-R29		
2407102	D7 com OR	1/8
2407103	D7 com OR	1/4
2407104	D7 com OR	3/8

### PARAFUSO TUBULAR SIMPLES COM ROSCA NA CABEÇA (D9)



Código	Ref.	Rosca
Versão com anilha D11 para modelos R13-R14-D5-D6-D12-D17		
2409001	D9	1/8
2409002	D9	1/4
2409003	D9	3/8
2409004	D9	1/2
Versão com o'ring para modelos R28-R29		
2409102	D9	1/8
2409103	D9	1/4
2409104	D9	3/8

### ANILHA DE ALUMÍNIO (D11)



Código	Ref.	Ø PARA:
2411001	D11	M5 (nylon)
2411002	D11	1/8
2411003	D11	1/4
2411004	D11	3/8
2411005	D11	1/2

### ANEL DUPLO (D6)



Código	Ref.	Ø	Ø PARA:
2406001	D6	6/4	1/8
2406002	D6	6/4	1/4
2406004	D6	8/6	1/8
2406005	D6	8/6	1/4
2406006	D6	8/6	3/8
2406008	D6	10/8	1/4
2406009	D6	10/8	3/8
2406010	D6	10/8	1/2
2406011	D6	12/10	1/2

### PARAFUSO TUBULAR DUPLO (D8)



Código	Ref.	Rosca
Versão com anilha D11 para modelos R13-R14-D5-D6-D12-D17		
2408001	D8	1/8
2408002	D8	1/4
2408003	D8	3/8
2408004	D8	1/2
Versão com o'ring para modelos R28-R29		
2408102	D8 com OR	1/8
2408103	D8 com OR	1/4
2408104	D8 com OR	3/8

### PARAFUSO TUBULAR DUPLO COM ROSCA NA CABEÇA (D10)



Código	Ref.	Rosca
Versão com anilha D11 para modelos R13-R14-D5-D6-D12-D17		
2410001	D10	1/8
2410002	D10	1/4
2410003	D10	3/8
2410004	D10	1/2
Versão com o'ring para modelos R28-R29		
2410102	D10 com OR	1/8
2410103	D10 com OR	1/4
2410104	D10 com OR	3/8

### ANEL SIMPLES COM ROSCA FÊMEA (D12)



Código	Ref.	Rosca	Ø PARA:
2412001	D12	1/8	1/8
2412002	D12	1/4	1/4
2412003	D12	3/8	3/8

### ANEL SIMPLES COM ROSCA SÉRIE B (D17)



Código	Ref.	Ø	Ø PARA:
2417006	D17	4/2	1/8
2417002	D17	6/4	1/8
2417003	D17	6/4	1/4
2417004	D17	8/6	1/8
2417005	D17	8/6	1/4

## CONEXÃO CÔNICA RECOBERTA COM PTFE

A Metal Work pode fornecer conexões recobertas com politetrafluoretileno (PTFE). Essa cobertura pode ser utilizada em todos os produtos Metal Work que possuem rosca de 1/8" a 1/2" cônica, particularmente os seguintes:

- Conexões automáticas tipos: R1C, R31C, R32C e R39C
- Conexões série A tipos: A2, A4, A5, A10, A12, A13, A15, A16, A17, A18 e A25
- Conexões série B tipos: B1, B5, B7 e B8
- Conexões série C tipos: C1, C5, C7 e C8



### CARACTERÍSTICAS TÉCNICAS

Conexão rosca recoberta com PTFE		1/8" - 1/4" - 3/8" - 1/2"
Faixa de temperatura para PTFE	°C	- 45 a + 80
	°F	- 49 a + 176
Faixa de pressão	Exceto para as limitações estabelecidas para as conexões nas quais o PTFE é aplicado.	
Fluido	A mesma em relação à conexão em que o PTFE é aplicado	
	Vácuo, ar comprimido	

### CHAVE DE CODIFICAÇÃO

Conexões com rosca recoberta com PTFE tem o mesmo código da conexão padrão, mas com a adição do sufixo 'T'.

### Exemplo:

A conexão A2 1/8" 1/8" tem código 2102001, então a versão com PTFE tem código 2102001T.